
Le iniziative di Infomobilità della Regione Toscana

“ANDANTE CON MOTO” - L’infomobilità al servizio del cittadino

Firenze, 12 dicembre 2011

Periodo di programmazione 2006 - 2010

**PRS
2006-2010**

**DRIM
2008-2010**

**POR CReO
2007-2013**

Finalità

Realizzare un'infrastruttura informativa per l'accessibilità territoriale in Toscana

in modo da:

- 1. Migliorare l'accessibilità territoriale della Toscana attraverso la diffusione delle informazioni geografiche relative ai sistemi di mobilità**
- 2. Incrementare il livello di integrazione del sistema dei trasporti regionale attraverso sistemi informativi innovativi a sostegno della mobilità pubblica e privata di persone e merci**
- 3. Definire standard e modelli organizzativi di cooperazione tra gli stakeholders presenti nel territorio regionale**

Obiettivi

A. INFRASTRUTTURE ABILITANTI

A.1 Orari e percorsi programmati dei trasporti pubblici

A.2 Toponomastica, grafo strade, numeri civici e ordinanze

B. SERVIZI DI BASE

B.1 Travel planner multimodale e multivettore

B.2 Ricerca e navigazione point of interest

C. SERVIZI EVOLUTI

C.1 Info traffico e Info ritardi

C.2 Pagamento pedaggi e gestione accessi

D. STANDARD E REGOLE TECNICO-ORGANIZZATIVE

D.1 Definizione standard tecnici per l'interoperabilità

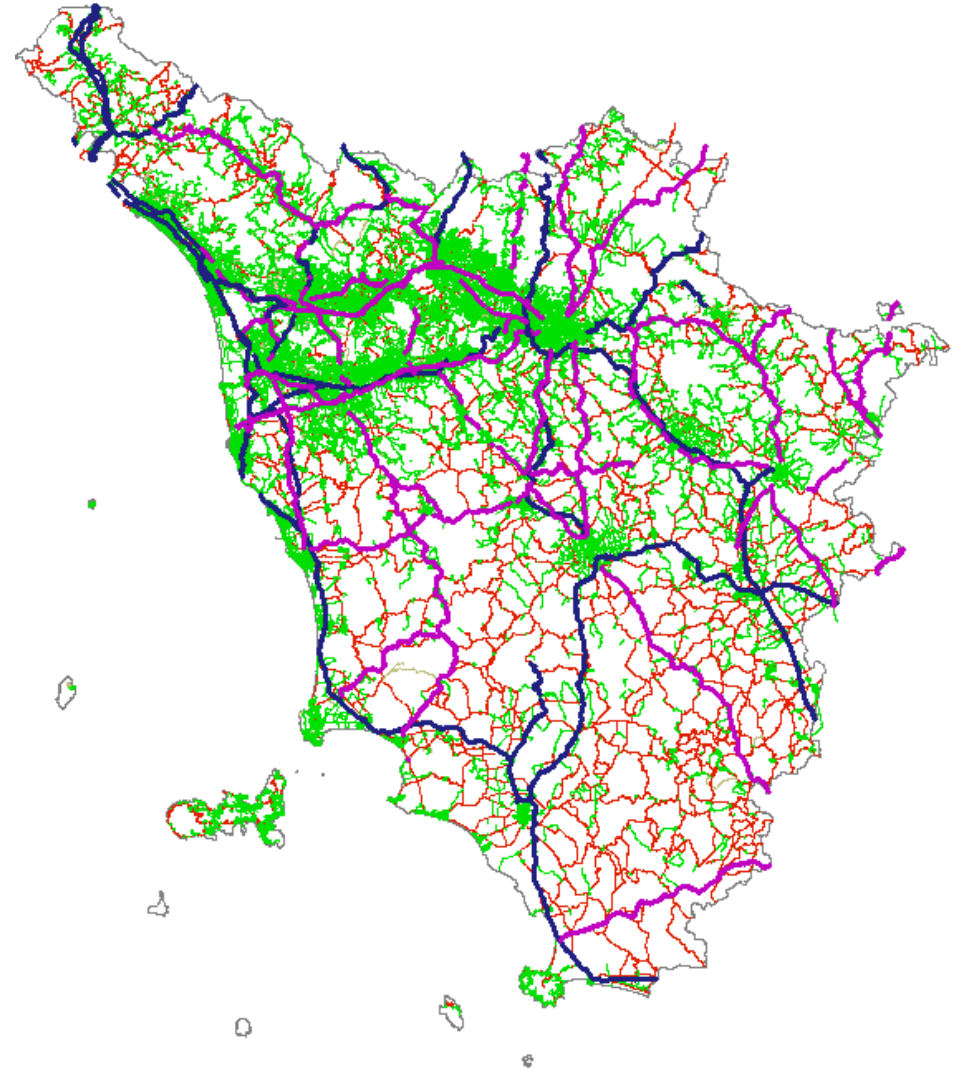
D.2 Diffusione regole organizzative comuni

Progetti

Progetti	Risultati
Database Geografici per l'Infomobilità	Grafo strade + Numeri civici Database Orari e Corse
Gateway Informativo per la Mobilità Intermodale Mobility Information Integration Center	Portale di prossima pubblicazione Prototipo in esercizio
Aziende di Trasporto Pubblico Locale Enti Locali Lamma	Automatic Vehicle Monitoring Ordinanze Sensori di rilievo traffico Controllo Parcheggi Condizioni Meteo

DataBase Geografici per l'Infomobilità

- Grafo strade orientato = 64.701 km
- Numeri civici = 1.319.509
- Database di orari e corse del trasporto pubblico (bus, tram, treni, traghetti) integrato ed unificato
- Pubblicazione su Google Transit



Gateway Informativo per la Mobilità Intermodale

Portale regionale
per

- consultazione
orari del trasporto
pubblico

- pianificazione
viaggi intermodali
e multivettore



Benvenuti

Ricerca

Compila il modulo per calcolare un percorso

Da dove vuoi partire

Comune

Indirizzo

Dove vuoi arrivare

Comune

Indirizzo



Trasporto Pubblico



Automobile



Intermodale



Toscana Notizie

Sezione - Trasporti

30/11/2011 17:59 **Treni Intercity ed Eurostar, Ceccobao: "Le ipotesi di tagli alle stazioni toscane sono inaccettabili"**

FIRENZE - "Non sono accettabili ulteriori penalizzazioni per i pendolari toscani. Serve un fronte comune per far sì che tutte... *(segue)*

30/11/2011 16:39 **Tav, Rossi e Ceccobao all'inaugurazione dello scavalco di Castello**

FIRENZE - Il presidente della Toscana, Enrico Rossi, e l'assessore regionale ad infrastrutture e trasporti, Luca Ceccobao, parteciperanno domani all'inaugurazione... *(segue)*

Comunicazioni / Eventi



numeroverdetpl @ regione.toscana.it

Numero Verde
800-570 530

Muoversi in Toscana

Home

Cerca un indirizzo

Punti di interesse

Naviga la mappa

Scrivi al Contact Center

Mobilità

Usa il mezzo pubblico

Usa l'auto

Usa l'auto e il mezzo
pubblico

Cerca Voli

Ordinanze viabilità

Mezzi pubblici

Tariffe Pegaso

Cerca linee bus

Cerca fermate, stazioni,
porti

Modifiche temporanee
bus

Temi correlati

Centro di Monitoraggio
sulla Sicurezza Stradale

Osservatorio Regionale
Mobilità e Trasporti

Toscana in Tempo Reale

La Regio

Presidente

Giunta

Consiglio

Statuto e Fon

Trasparenza v

Agenzie Enti e

Sezioni

Agricoltura e f

Ambiente

Attività interna

Casa

Cittadinanza d

Commercio e i

Cultura

Diritti

Economia

Emergenza e i

Finanza e trib

Infrastrutture e

Istituzioni

Istruzione e ric

Lavoro e forma

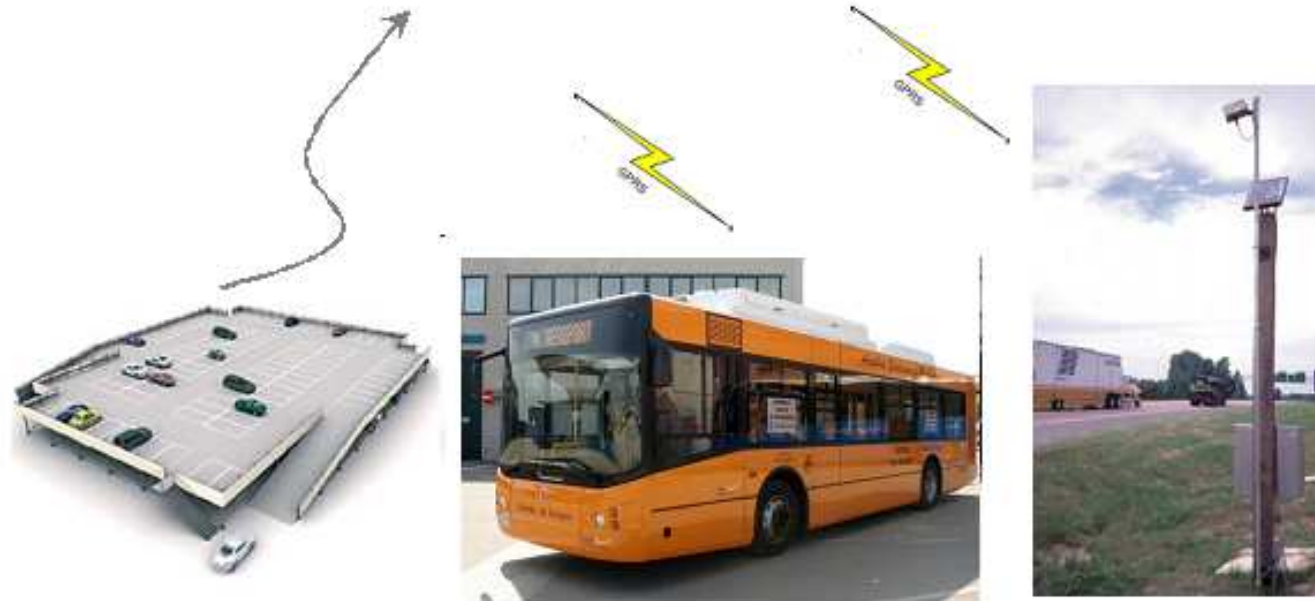
Legislazione e

Salute

Sociale

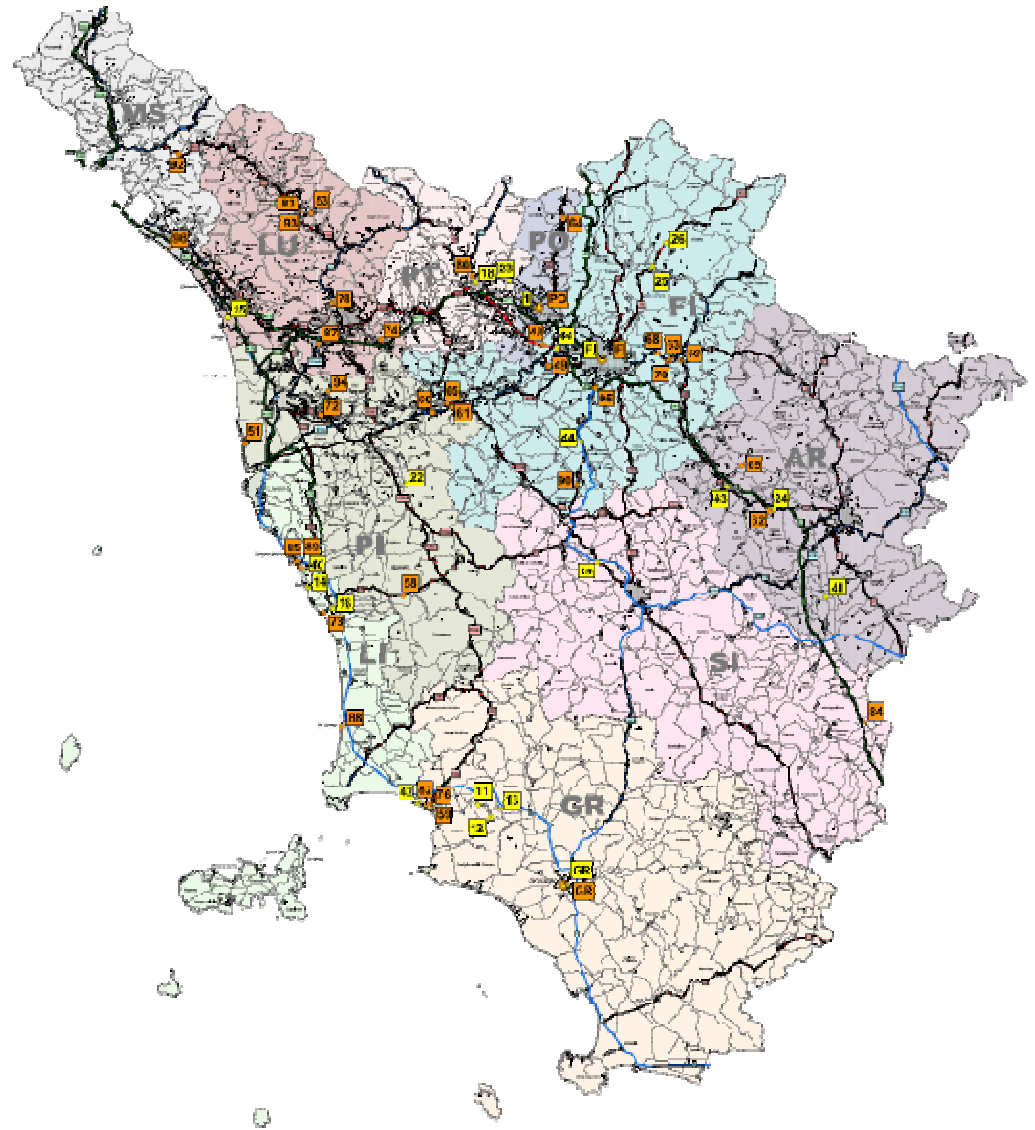
Mobility Information Integration Center

Infrastruttura regionale per l'integrazione di informazioni real-time su traffico/viabilità e trasporto pubblico locale



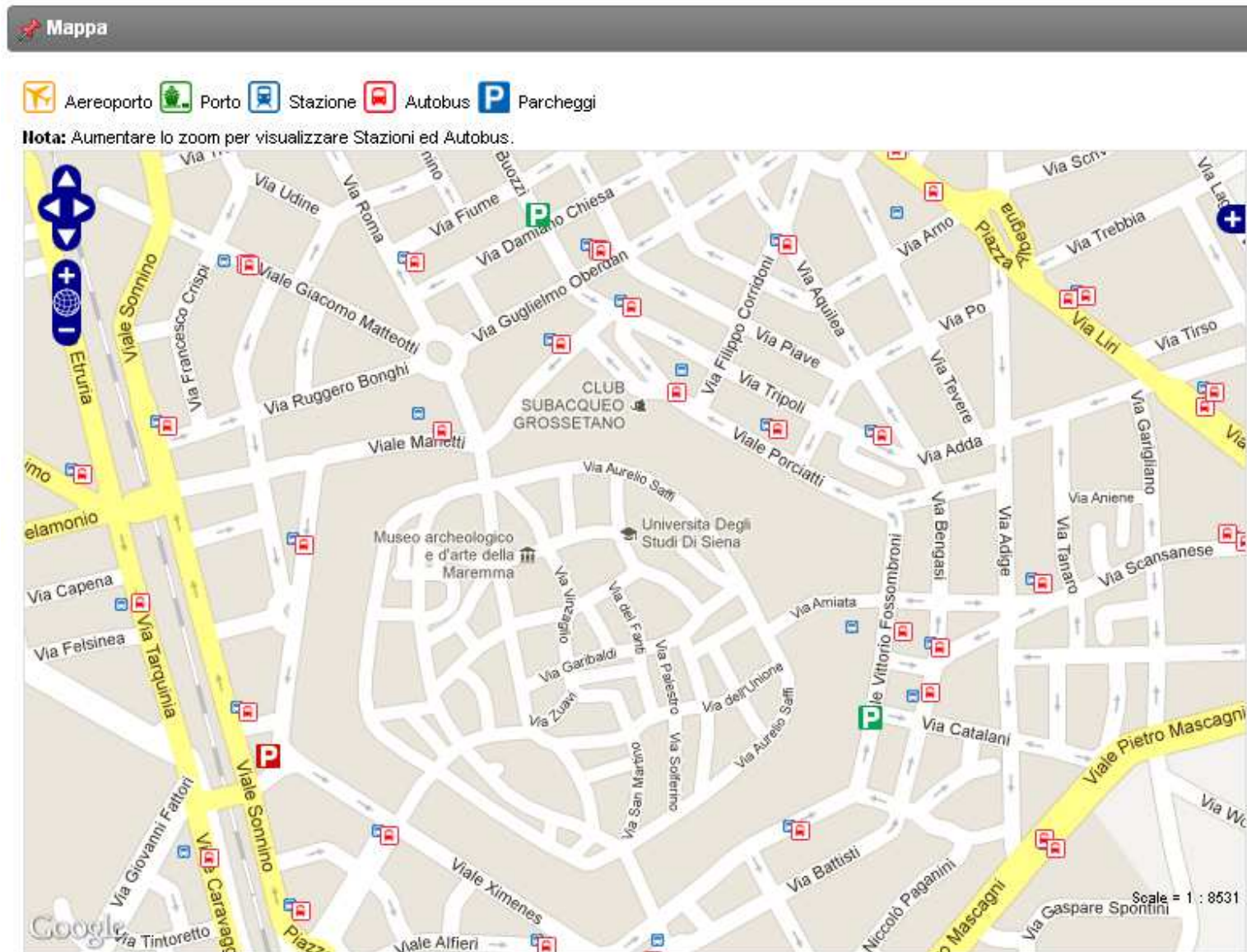
Azioni con gli Enti Locali

- ❑ Ordinanze (permanenti e temporanee)
- ❑ Sensori di rilievo del traffico
- ❑ Parcheggi: disponibilità (liberi/ occupati)



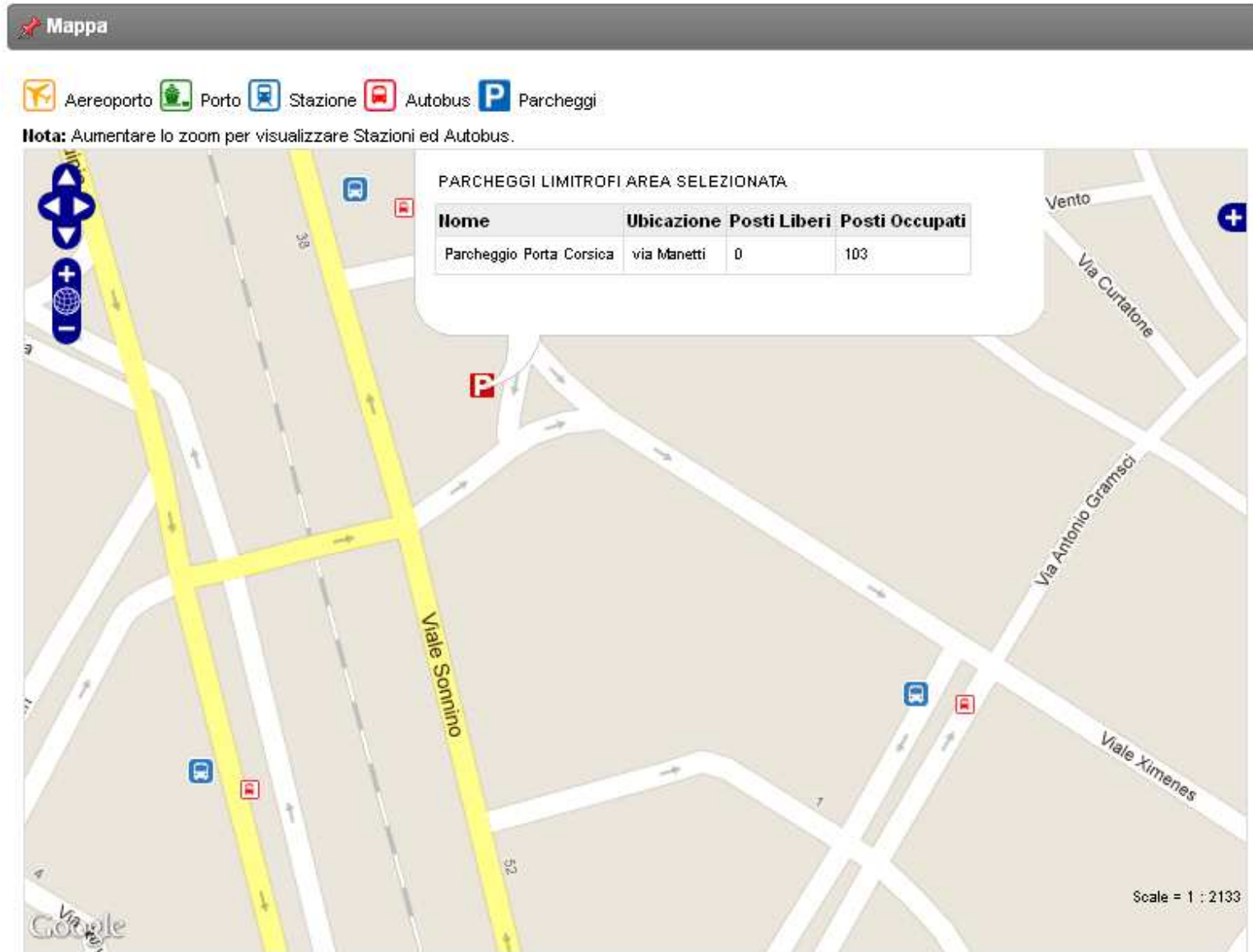
Parcheggi

Monitoraggio real-time della disponibilità di posti auto nei parcheggi



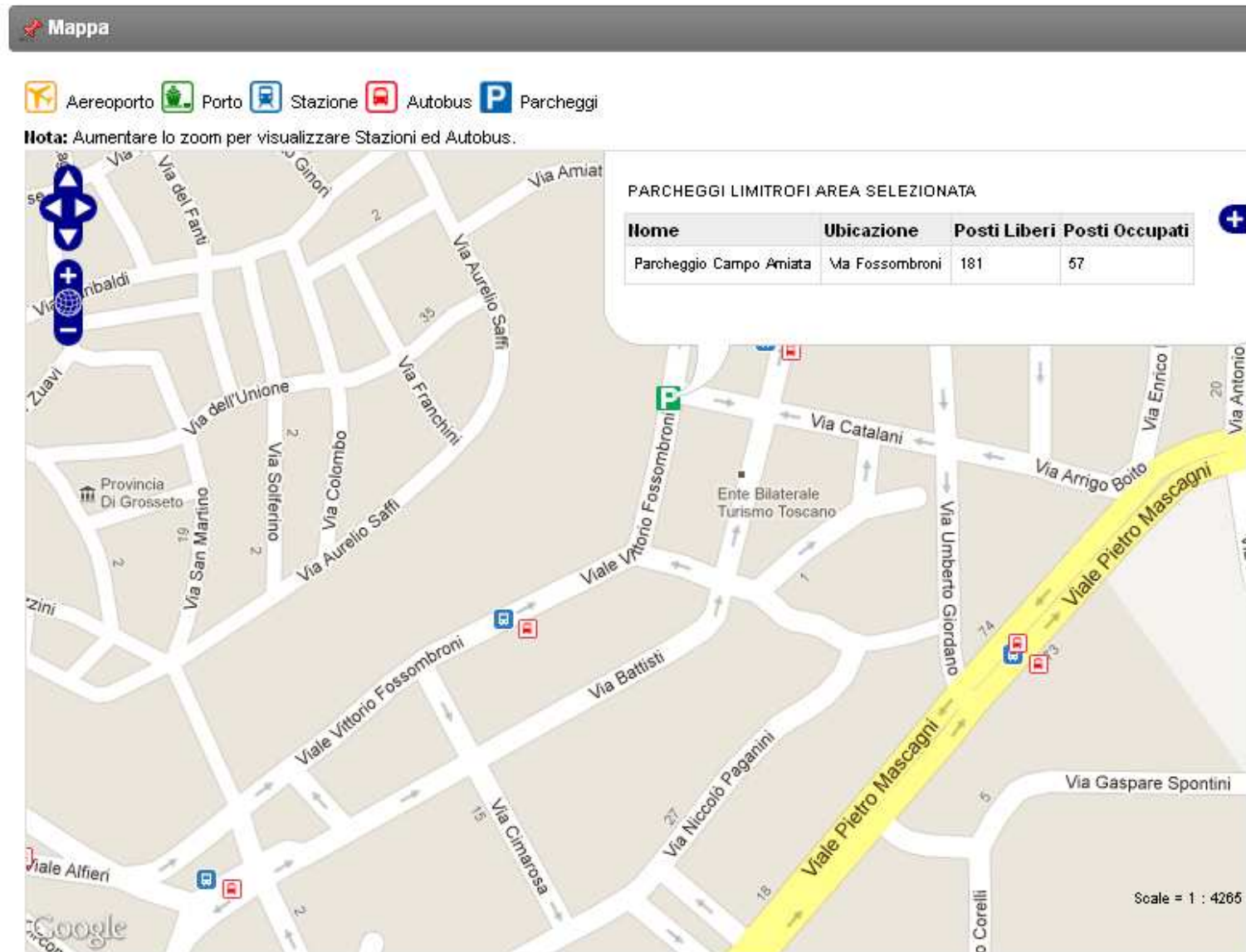
Parcheggi

Monitoraggio real-time della disponibilità di posti auto nei parcheggi



Parcheggi

Monitoraggio real-time della disponibilità di posti auto nei parcheggi



Periodo di programmazione 2011 - 2015

2006

2011

2015

PRS
2006-2010

PRS
2011-2015

DRIM
2008-2010

PRIIM
2011-2015

POR CReO
2007-2013

Conclusioni

Il ruolo della Regione Toscana:

- promuovere e coordinare gli interventi progettuali
- coinvolgere gli stakeholders presenti sul territorio regionale

per realizzare una:

infrastruttura informativa per l'accessibilità territoriale in Toscana che gestisca le informazioni sulla mobilità privata (stato della rete viaria toscana) e pubblica (stato dei trasporti pubblici).

Per informazioni:

Walter Pratesi

Pianificazione del Sistema Integrato della Mobilità e della Logistica

Via Bardazzi, 19 – 50127 Firenze

walter.pratesi@regione.toscana.it
